

# 南京信息工程大学高等学历继续教育

## 关于毕业生图像信息采集的通知

各同学：

根据《高等教育学历证书电子注册图像采集规范及信息标准》（教毕指【2017】99号）文件精神，教育部高等教育学生信息网（学信网）对毕业生电子照片启用技术及质量检测，凡不符合采集质量标准的毕业生电子照片不予接收，并将导致学历电子注册信息无法在学信网查询。为确保学生权益，进一步做好我校**高等学历继续教育**毕业生学历电子注册图像采集及标准化服务工作，学院高度重视，决定委托北京金沙江科技有限公司对我校**高等学历继续教育**在籍毕业生电子照片进行采集、标准化及上传教育部学信网。

### 一、在籍生电子照片采集

1. 采集对象：所有在籍毕业生，全部进行采集。
2. 采集时间：即日起— 2026年6月30日
3. 采集费用：15元/人（学生自理），包含照片采集、标准化及上网费用。

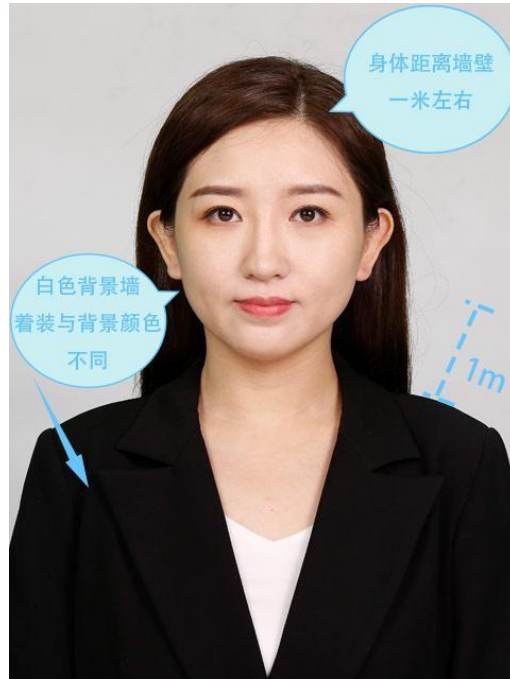
### 二、采集办法

1. 通过学信网微信公众号，学信网APP、学信网官网，获取学信网图像采集码；**详见：《第一步：金沙江图像采集-如何获取学信网图像采集码》。**
2. 学生使用手机微信扫描二维码，即刻开启照片采集服务。采集流程：身份核验—>关联学籍—>拍照—>照片标准化—>照片上传；**详见：《第二步：金沙江图像采集-基于采集码图像采集操作指南》**注：请扫描下方二维码或操作指南中的二维码，使用【金沙江图像采集】小程序进行采集，避免因进错小程序无法采集或无法上网而影响毕业。



### 三、拍照注意事项

1、选取光线较好的室内，选择一面干净的白墙，穿与背景颜色有反差的衣服，身体距离墙壁一米左右；



2、使用后置摄像头拍摄身体部位至胸部部位的半身照；



3、露出耳朵和额头，头部正视镜头，保持肩膀齐平，表情自然，嘴唇自然闭合。



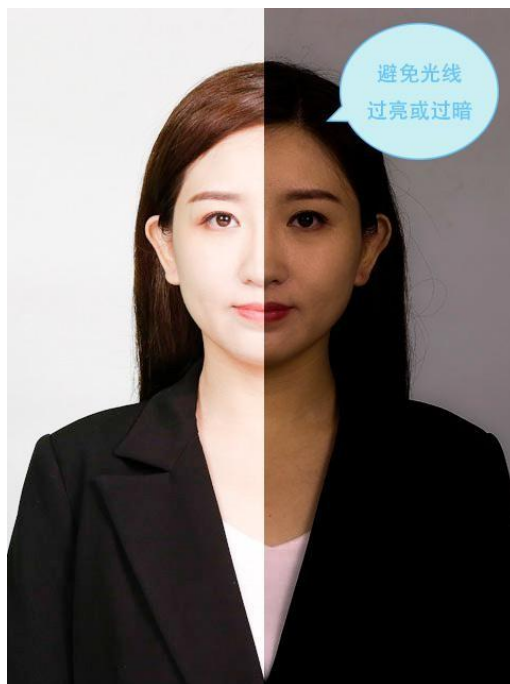
4、注意尽量不要佩戴眼镜，常戴眼镜者可以佩戴眼镜，但不得戴有色眼镜，不得佩戴头饰、耳饰、项链等饰品；



5、穿单色有领衣服，着正装，避免复杂图案、花纹，不要衣着臃肿，不要穿无袖，吊带、低胸衫、奇装异服，因图像采集背景为蓝色，禁止穿蓝色衣服。



6、避免脸部阴影或阴阳脸；



7、素颜，禁止美颜和化妆、佩戴美瞳。



祝您采集顺利，采集过程中如遇问题欢迎致电客服咨询！

客服电话：4001587766

