



九州職業技術學院
JIUZHOU POLYTECHNIC

物业工作简报

2025 第8期

后 勤 保 卫 处

2025 年 12 月

- 一、常态工作
- 二、工作亮点
- 三、服务反馈

【一、常态工作】

1. 校园卫生管理

①日常清洁：保持校园公共卫生整洁，每日对宿舍楼、教学楼、外围环境及操场等公共区域进行 2-3 次全面清扫。

②开展专项整治：每周组织一次全校大扫除，集中力量排查并处理公共区域各类隐患点。

③设备维护：每日由楼管对宿舍楼、教学楼公共区域设备进行 2-3 次巡查；每周由保洁人员对垃圾分类点进行彻底刷洗，并检查垃圾桶、打扫工具等设施，对破损物品及时更换，确保所有卫生设施完好可用。

2. 绿化养护工作

开展冬季绿化常规养护，重点包括：对处于休眠期的树木进行枯枝与病枝修剪、全面清理落叶，并采取必要措施做好植物的防寒保暖工作。

3. 宿舍楼管理

①值班巡查：实行全天候值守，全面负责宿舍楼安全与日常管理。具体职责包括：严格排查进出人员，每日按规定巡楼至少三次，及时处置违章用电及消防报警器等安全事项，并负责每月直饮水机与洗衣房保洁记录的签字更换工作。

②安全管控：配合学校开展消防安全培训演练活动，检查宿舍楼，教学楼消防器材。

③服务保障：协助学生宿舍报修问题（如水电故障，直饮水机洗衣房故障，门窗桌椅维修等）。

4. 教学楼管理

①值班巡查：严格落实 24 小时值班制度，重点做好外来人员排查、每日三次教学楼巡楼及高峰期人流疏导工作，并规范记录巡查情况。

②设备检查：每日须对教学楼内所有设施（包括多媒体、空调、照明、桌椅门窗等）进行全面检查。发现故障须立即记录并启动报修程序；同时妥善处理教学楼内停水、漏水、停电等突发状况。

【二、工作亮点】

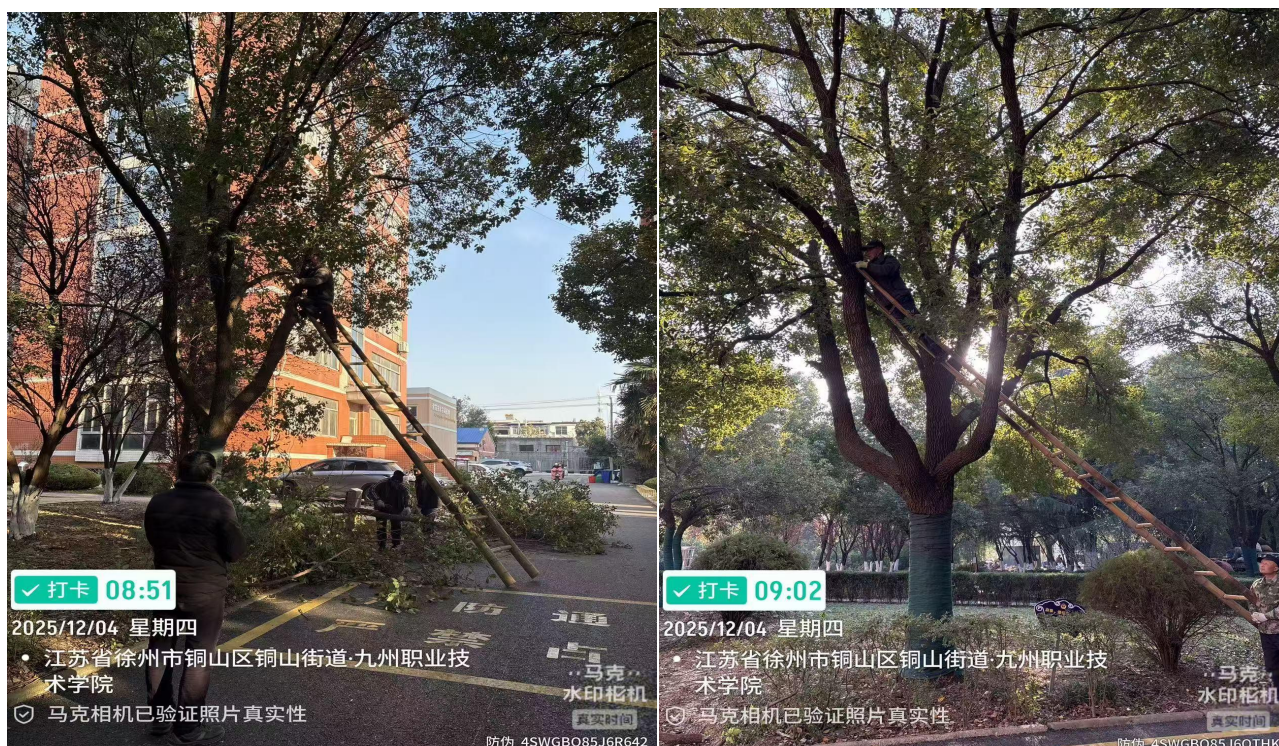
✧ 对下水道进行彻底清掏，清除其表面及内部堆积的落叶、淤泥等杂物，确保排水系统完全通畅。



✧ 每周开展大扫除，针对公共区域、楼道、绿化带死角及落叶进行全面清理。



✧ 为保障校园监控系统稳定运行，对存在遮挡的摄像头周边树木进行针对性修剪，确保监控范围清晰、无死角。



✧ 冬季落叶增多时，确保校园主干道、教学楼区、宿舍区、景观带及公共活动区域无明显落叶堆积，杜绝相关安全隐患，保持校园环境整洁美观。



✧ 组织员工进行消防演练，提升全员火灾应急能力。



【三、服务反馈】

后勤保卫处本月物业日常检查情况如下：

一、总体情况

公共区域卫生状况基本保持良好。

二、存在问题

1、宿舍楼周边及大道两旁绿化带内垃圾较多，需加强清理。

2、主楼电梯旁楼道栏杆扶手积尘较多，清洁细节有待提升。

三、整改要求

针对这些情况，后勤保卫处提醒物业每日至少捡拾一次校园各绿化带内垃圾，增加清扫频次，确保路面及绿化带整洁；注重细节保洁，每日对楼梯栏杆、扶手等位置进行擦洗，保持干净无尘；持续优化清洁流程，提升校园整体环境卫生质量。

贴心服务每一刻，守护校园每一隅。用心服务，共建美好校园！

